

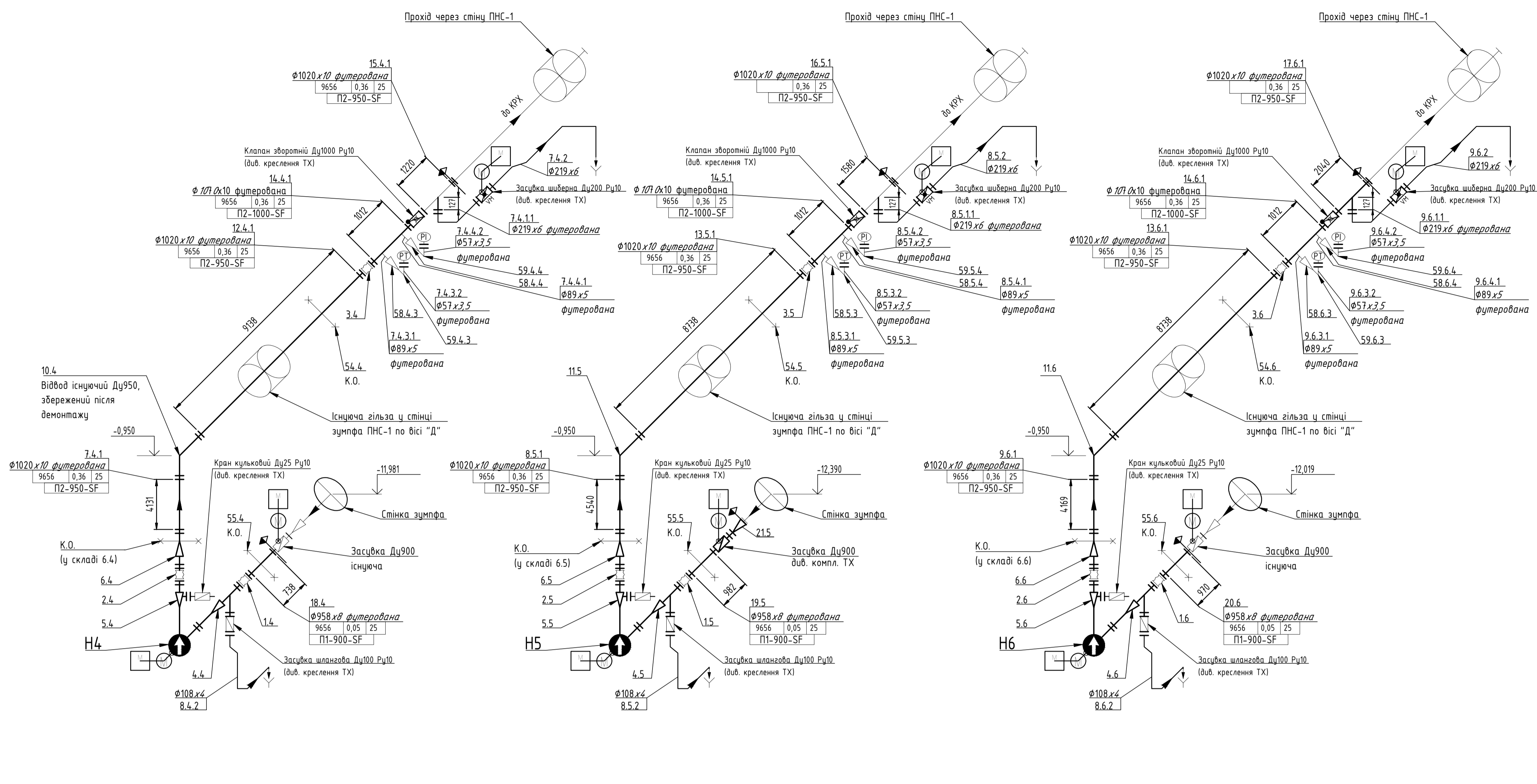
Специфікація обладнання

Поз.	Позначення	Найменування	Кільк.	Масса, кг	Прим.
74.1, 85.1, 96.1		Ділянка тр-ду Ф1020 від напора насоса до межі проектування, у складі:	3		Футер. 25 мм
54, 55, 56		Перехідник Ду1000-550	3		Футер. 25 мм
24, 25, 26		Відраціна вставка Ду1000	3		Футер. 25 мм
64, 65, 66		Перехідник Ду1000-950 + К.О.	3		Футер. 25 мм
115, 116		Відвод 90 Ду1000 для Н5, Н6	2		Футер. 25 мм
34, 35, 36		Еластomerна вставка Ду1000	3		
54.4, 54.5, 54.6		Опора ковзачка 1020 Т14.49	3		
74.11, 85.11, 96.11		Ділянка тр-ду Ф219 від врізки біля зворотнього клапана до фланцевого з'єднання врізки	3		Футер. 10 мм
74.2, 85.2, 96.2		Ділянка тр-ду Ф1020 від фланцевого з'єднання врізки до дренажного випуску	3		
74.3, 85.3, 96.3		Ділянка тр-ду від врізки в тр-від Ф1020 (після поз. 3.4...3.6) до фланця КВП "РТ", у складі:	3		Футер. 10 мм
74.31, 85.31, 96.31		Ділянка тр-ду Ф89 від врізки в тр-від Ф1020 (після поз. 3.4...3.6) до поз. 58.4.3...58.6.3	3		Футер. 10 мм
58.4.3, 58.5.3, 58.6.3		Перехід К-1-88,9x5,6-60,3x4,0	3		Футер. 10 мм
74.32, 85.32, 96.32		Ділянка тр-ду Ф57 від поз. 59.4.3...59.6.3 до фланця КВП "РТ"	3		Футер. 10 мм
74.4, 85.4, 96.4		Ділянка тр-ду від врізки в тр-від Ф1020 (перед зворотнім клапаном) до фланця КВП "РТ", у складі:	3		Футер. 10 мм
74.4.1, 85.4.1, 96.4.1		Ділянка тр-ду Ф89 від врізки в тр-від Ф1020 (перед зворотнім клапаном) до поз. 58.7.4...58.9.4	3		Футер. 10 мм
58.4.4, 58.5.4, 58.6.4		Перехід К-1-88,9x5,6-60,3x4,0	3		Футер. 10 мм
59.4.4, 59.5.4, 59.6.4		Відведення 45, 1-60,3x4,0	3		Футер. 10 мм
74.4.2, 85.4.2, 96.4.2		Ділянка тр-ду Ф57 від поз. 59.4.4...59.6.4 до фланця КВП "РТ"	3		Футер. 10 мм
84.1, 85.1, 86.1		Ділянка тр-ду Ф958 від межі проектування до фланця насоса, у складі:	3		Футер. 25 мм
18.4, 19.5, 20.6		Перехідник Ду900-890	3		Футер. 25 мм
55.4, 55.5, 55.6		Опора ковзачка 920 Т14.48	3		
14, 15, 16		Відраціна вставка Ду900	3		
4.4, 4.5, 4.6		Перехідник Ду900-700	3		Футер. 25 мм
215		Перехідник Ду1116-890 для Н5	1		Футер. 25мм
84.2, 85.2, 86.2		Ділянка тр-ду Ф108 від фланця дренажної засувки Ду100 до дренажного випуску	3		

Примітка
1. К.О. - ковзачка опора;
2. Максимальна довжина прямої ділянки футерованого тр-ва Ф1020 - 9138 мм.

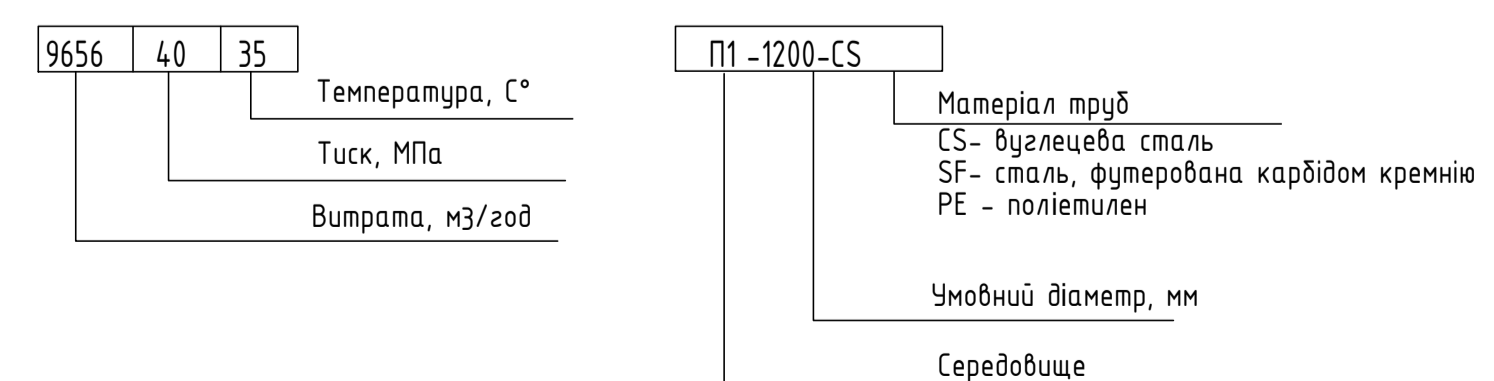
ТОВ "МЕТІНВЕСТ СІЧСТАЛЬ" Україна, 2026 р.

В4.P51.F4.2.02.EB3.03.ПК3.20.ЕНГ.А.ТК					
1	-	Зам.	20-2025	ПВ	02.26
Ізм.	Кільч.	Арх.	№ док.	Підпис	Дата
Розробив	Ініціал	ПВ			02.26
Перевірив	Лущак				02.26
ГІП	Орловський				02.26
Н.контр.	Бардуков				02.26
Пусковий комплекс 3 (ПК3). Пульпонасосна станція ПНС-1. Технологічні комунікації ТК.					Архшів
Монтажно-технологічна схема ПНС-1					Архшів
ТОВ "МЕТІНВЕСТ СІЧСТАЛЬ"					Архшів



Умовні позначення

СИМВОЛИ	ОПИС
	НАСОС
	ЕЛЕКТРИЧНИЙ ДВИГУН
	ЕЛЕКТРИЧНИЙ ДВИГУН РЕГУЛЬОВАНИЙ
	ЗАСУВКА
	КОМПЕНСАТОР АБО ЕЛАСТОМЕРНА ВСТАВКА
	ІНДИКАТОР ТИСКУ
	ДАТЧИК ТИСКУ
	ІНДИКАТОР ТЕМПЕРАТУРИ
	ДАТЧИК ТЕМПЕРАТУРИ
	ІНДИКАТОР РІВНЯ
	ДАТЧИК РІВНЯ
	ДАТЧИК ВИТРАТИ
	ЗВОРОТНИЙ КЛАПАН
	ПЕРЕХІД ДІАМЕТРА, ЕКСЦЕНТРИЧНИЙ ЧИ КОНЦЕНТРИЧНИЙ
	НАПРЯМОК ПОТОКУ СЕРЕДОВИЩА
	МЕТАЛЕВИЙ ШЛАНГ
	ЗЛИВ ВОДИ В КАНАЛІЗАЦІЮ
	ВАНТАЖО-ПІДЙОМНИЙ МЕХАНІЗМ
	ІЗОЛЯЦІЯ З ЕЛЕКТРОІЗІРОВАНОМ
	ВВІД/ВИВЕДЕННЯ, НАПРЯМОК ПОТОКУ
	МЕЖА ПРОЕКТУВАННЯ
	ТРУБОПРОВІД РОЗБ'ЯВЛЕНОЇ ПУЛЬПИ (-3,5% ВМІСТ ТВЕРДОГО) (ВСМОКТЮЧІЙ)
	ТРУБОПРОВІД РОЗБ'ЯВЛЕНОЇ ПУЛЬПИ (-3,5% ВМІСТ ТВЕРДОГО) (НАПОРНИ)
$\Phi 1400$	ЗОВНІШНІЙ ДІАМЕТР ТР-ДУ



Позабудовано
Зам. №Б. №
Пл. №В. №
Пл. №С. №
Пл. №С. №